

# LE REGARD DES SALARIÉS À L'HEURE DE LA CRISE

Enquête réalisée par l'IFOP pour SIACI SAINT HONORE et Wittyfit du 18 au 22 mai 2020, sur un échantillon représentatif de +1000 salariés français

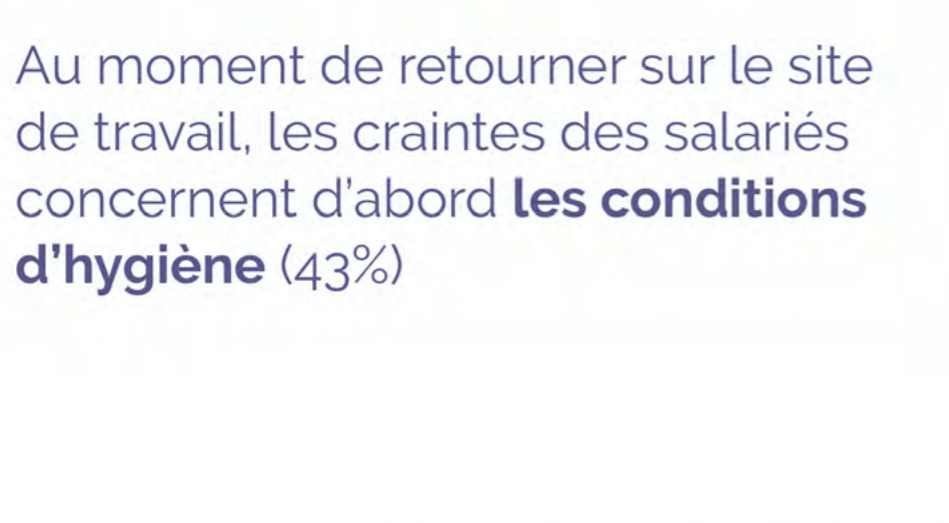
## L'état d'esprit actuel des salariés



Un tiers (33%) des salariés déclarent avoir le plus souvent travaillé depuis leur domicile ou lieu de confinement



Des salariés plus souvent stressés (43%) que soulagés (37%) à l'idée de retourner sur leur site de travail

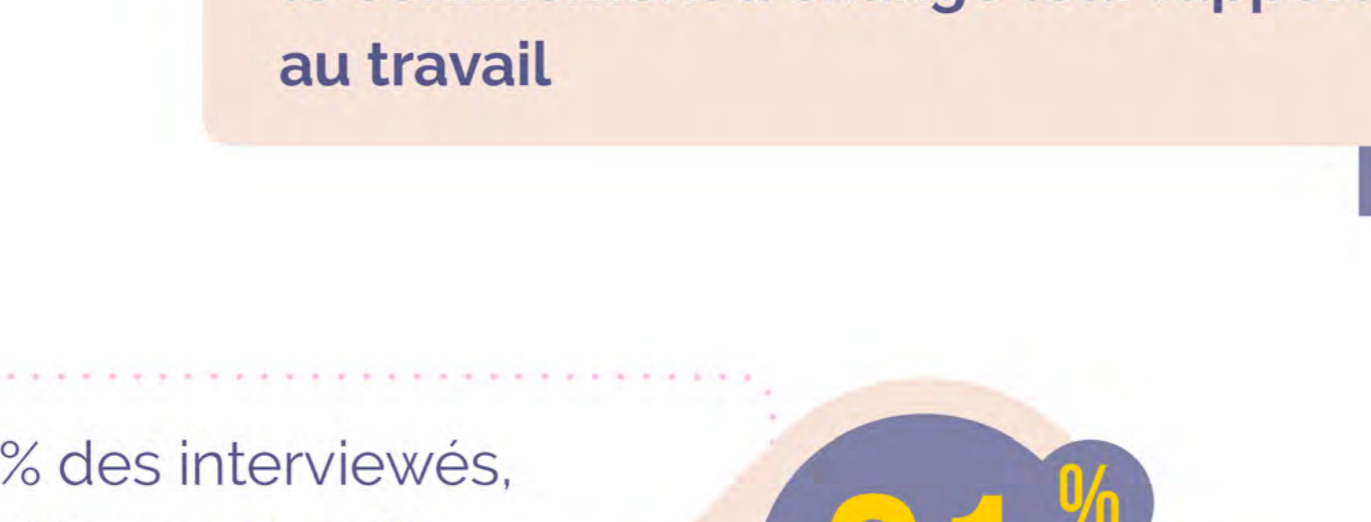


Au moment de retourner sur le site de travail, les craintes des salariés concernent d'abord les conditions d'hygiène (43%)



74% des salariés pensent qu'il y aura un avant et un après COVID-19 dans leur entreprise

## Un changement du rapport au travail



58% des salariés déclarent que le confinement a changé leur rapport au travail

Pour 81% des interviewés, le bien-être au travail constitue un enjeu prioritaire au sein de leur entreprise



Contre 56% lors de sa dernière mesure en septembre 2018 !

LA PLUPART DES SALARIÉS ENTREVOIENT AVEC OPTIMISME ET DE LA MÊME MANIÈRE LEUR PROPRE AVENIR PROFESSIONNEL ET CELUI DE LEUR EMPLOYEUR :



plus de 70% des salariés se montrent optimistes tant pour l'avenir de leur employeur



de leur secteur d'activité



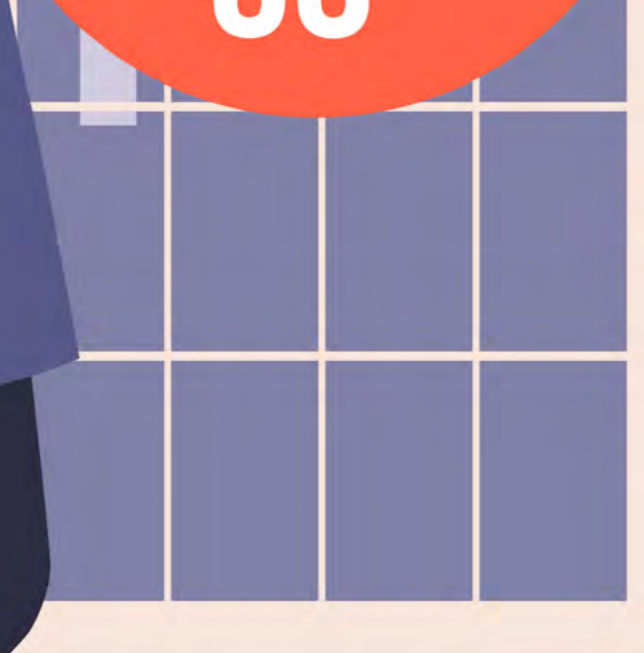
de leur département / service / direction

que pour celui leur propre situation



## Plus d'attente en matière de bien-être

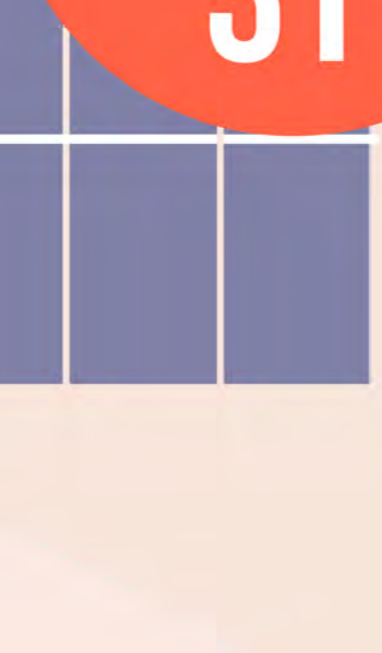
1<sup>RE</sup> ATTENTE VIS-À-VIS DE L'ENTREPRISE



Sa prise en compte du bien-être des collaborateurs



Sa capacité à innover

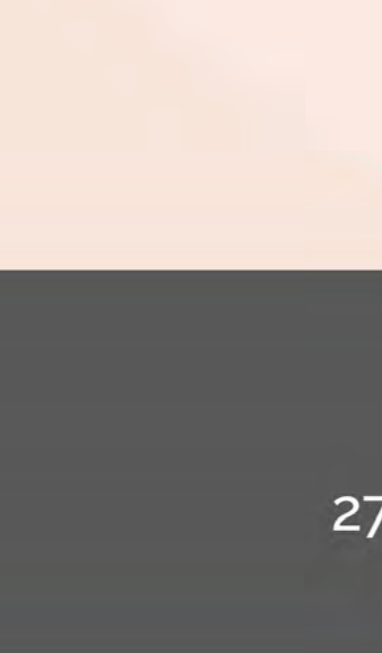


Donner du sens à son activité

## LES PRINCIPAUX CHANGEMENTS ATTENDUS par les salariés



Une meilleure conciliation entre vie personnelle et vie professionnelle



Un changement de rythme de vie



Davantage de télétravail



27% se disent détachés de leur mission actuelle

## La reconnaissance de leur manager

L'attente actuelle la plus mise en avant envers son responsable hiérarchique porte sur la reconnaissance du travail des membres de l'équipe



Créer un climat de confiance au sein de l'équipe



Soutenir son équipe dans les difficultés



Être à l'écoute des membres de son équipe

## Des inégalités Hommes/Femmes accentuées

70% des femmes se disent « inquiètes, fatiguées, stressées ou surmenées » contre seulement 49% des hommes



Les interviews ont été réalisées par questionnaires en ligne du 18 au 22 mai 2020

Échantillon de 1003 personnes représentatif de la population française salariée

La représentativité de l'échantillon a été assurée par la méthode des quotas (sexe, âge, profession de la personne interrogée, secteur d'activité) après stratification par région et catégorie d'agglomération